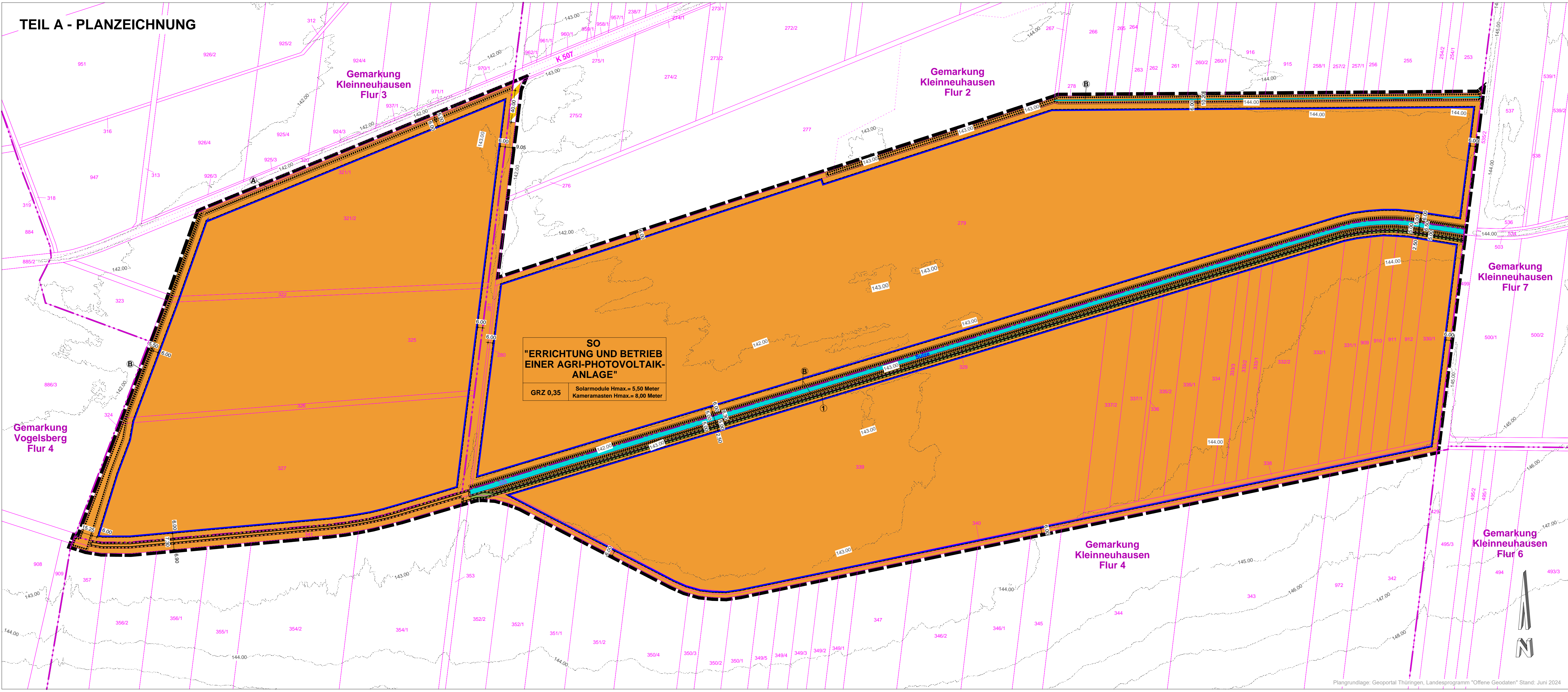


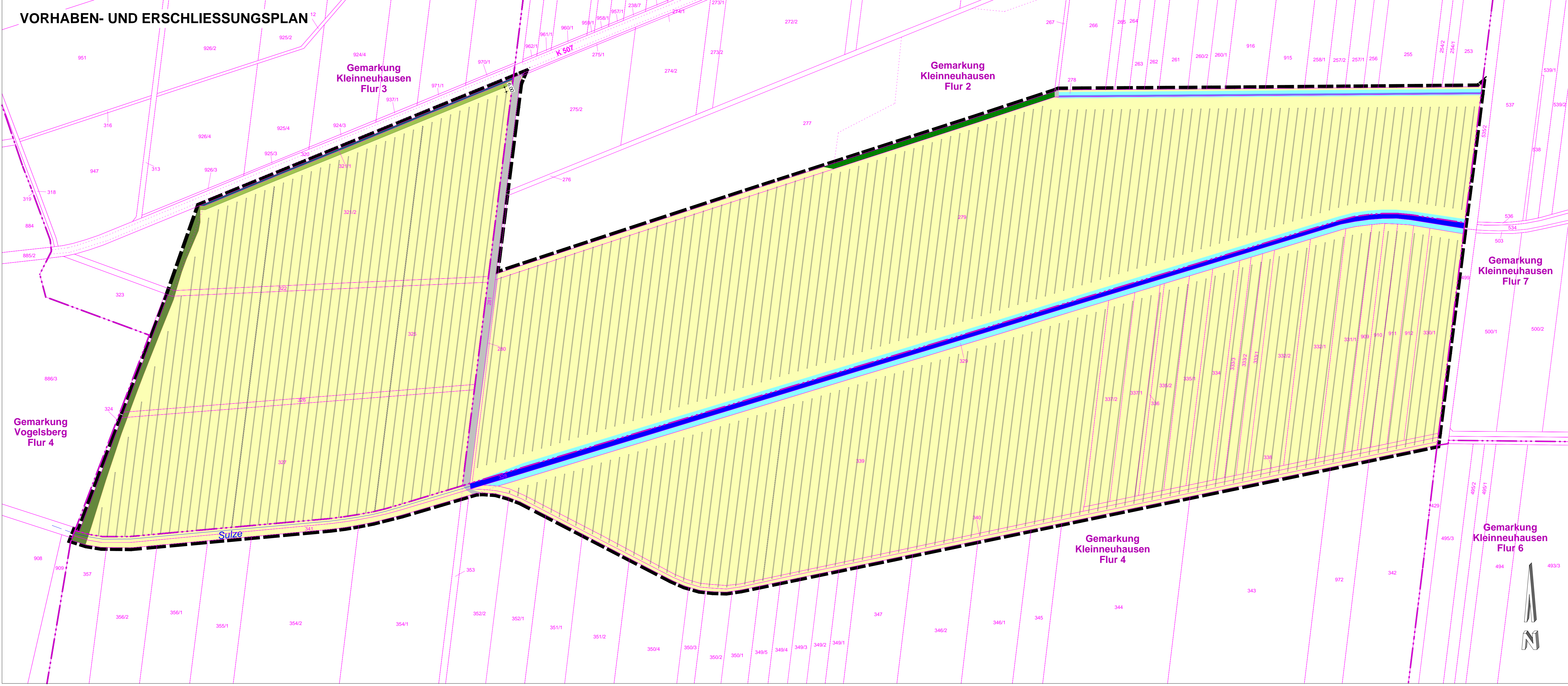
VERFAHRENSVERMERKE

Table with 2 columns: Section Name (e.g., KATASTERVERMERK, AUFSTELLUNGSBESCHLUSS) and Content (e.g., 'Es wird beschieden, dass die Flurstücke mit ihren Grenzen...').

TEIL A - PLANZEICHNUNG



VORHABEN- UND ERSCHLIESSUNGSPLAN



ZEICHENERKLÄRUNG

- 1. Art der baulichen Nutzung
2. Maß der baulichen Nutzung
3. Bauweise, Baufähigkeit, Begrenzungen
4. Verkehrsflächen
5. Grünflächen
6. Wasserflächen und Flächen für die Wasserwirtschaft
7. Pflanzregeln, Nutzungsregelungen, Maßnahmen und Flächen für Maßnahmen zum Schutz, zur Pflege und zur Entwicklung von Boden, Natur und Landschaft
8. Sonstige Planzeichen
9. Hinweise zur Planungstiefe

TEIL B - TEXTTEIL

- A) PLANUNGSRECHTLICHE FESTSETZUNGEN
1. Art der baulichen Nutzung
2. Maß der baulichen Nutzung
3. Bauweise, überbaubare Grundstücksflächen
4. Forderung von Versorgungsleitungen
5. Hinweise zur Planungstiefe
6. Pflanzregeln, Nutzungsregelungen, Maßnahmen und Flächen für Maßnahmen zum Schutz, zur Pflege und zur Entwicklung von Boden, Natur und Landschaft
7. Zulässigkeit von Schutz-, zur Pflege und zur Entwicklung von Natur und Landschaft
8. Flächen zum Anpflanzen von Bäumen, Sträuchern und sonstigen Bepflanzungen
9. Flächen mit Bindungen für Bepflanzungen und für die Erhaltung von Bäumen, Sträuchern und sonstigen Bepflanzungen
10. Geh-, Fahr- und Leitungsrechte zu belastenden Flächen
11. Abgrenzung des Geltungsbereiches
12. Baudurchführungsrechtliche Festsetzungen
13. Einfließungen
14. Baulinien

GEMEINDE KLEINNEUHAUSEN VORHABENBEZOGENER BEBAUUNGSPLAN "BÜRGERSOLARPARK KLEINNEUHAUSEN"

Rechtsgrundlagen: Baugesetzbuch (BauGB), Baunutzungsverordnung (BauNVO), Raumordnungsgesetz (ROG), etc.



VORENTWURF - VORHABENBEZOGENER BEBAUUNGSPLAN

Information box for planungsguppe 91, including contact details, project name, and scale (1:2.500).