

Brutvogelkartierung im geplanten Solarpark Kleinneuhausen-Vogelsberg 2024

Zwischenauswertung zum 10.06.2024



Blick auf die nordwestlich geplante Fläche



Firma G. Klammer Friedensstraße 58 06749 Bitterfeld-Wolfen
www.greifvogel-eulen-spezialist.de

Firma Gerfried Klammer
Greifvogel- & Eulenspezialist
OT Bitterfeld
Friedensstraße 58
06749 Bitterfeld-Wolfen
Tel.: 03493 / 8268306 / Fax: 8268307
Mobil: 0174 / 9692143
Mail: G.Klammer@web.de
www.greifvogel-eulen-spezialist.de



Firma G. Klammer - Friedensstraße 58 - 06749 Bitterfeld-Wolfen

Bitterfeld-Wolfen, 10.06.2024

Brutvogelkartierung im geplanten Solarpark

Kleinneuhausen-Vogelsberg 2024

Auftraggeber: 1A-Solarpark-Projekt GmbH
Herr Mathias Mönkeberg
Knetzbergstraße 18
97422 Schweinfurt
Tel.: (09721) 32812
Fax: (09721) 33202
E-Mail: mm@1a-solar.com

Ansprechpartner Fachseite: Frau Jana Menzel
Telefon: +49 (0) 3591 35 26 506
E-Mail: jme@1a-solar.com

Auftragnehmer: Firma Gerfried Klammer
Greifvogel- & Eulenspezialist
OT Bitterfeld
Friedensstraße 58
06749 Bitterfeld-Wolfen
Tel.: (03493) 8268306
Fax: (03493) 8268307
E-Mail: G.Klammer@web.de
Webseite: www.greifvogel-eulen-spezialist.de

Bearbeiter: Gerfried Klammer

A handwritten signature in blue ink, appearing to read 'Gerfried Klammer', with a horizontal line drawn through it.

Bankverbindung:
Saalesparkasse:

IBAN: DE12800537621894010961
BIC: NOLADE21HAL

Steuer-Nr.:
116/239/02988

Inhaltsverzeichnis

<u>Inhaltsverzeichnis</u>	<u>3</u>
<u>Kartenverzeichnis</u>	<u>3</u>
<u>1 Aufgabenstellung</u>	<u>4</u>
<u>2 Ergebnisse</u>	<u>5</u>
<u>3 Erklärung der(s) Gutachter(s)</u>	<u>6</u>
<u>Bildnachweise</u>	<u>7</u>
<u>4 Anhang</u>	<u>8</u>

Kartenverzeichnis

Karte 1: Besetzte Horste	9
Karte 2: Brutvögel (1)	10
Karte 3: Brutvögel (2)	11
Karte 4: Brutvögel (3)	12
Karte 5: Brutvögel (4)	13
Karte 6: Brutvögel (5)	14
Karte 7: Feldlerchen und Kulturen	15
Karte 8: Amphibien.....	16

1 Aufgabenstellung

- Kartierung planungsrelevanter Vogelarten im 300 m - Radius um den geplanten Solarpark im Rahmen von 8 Begehungen von März bis Juli 2024
- Horstkartierung und Bestandserfassung von Greifvögeln und Eulen
- Dokumentation von Flugbewegungen und Nahrung suchender Greifvögel und Eulen
- Amphibienkartierung im geplanten Solarpark
- Reptilienkartierung im 50 m - Radius um den Solarpark von Mai bis September 2024

2 Ergebnisse

Brutvogelkartierung:

- Kartierung im 300 m - Radius
- Nachweis von 27 planungsrelevanten Vogelarten (darunter auch Rebhuhn)
- Nachweis von ca. 53 BP der Feldlerche mit Kartierung der entsprechenden Anbaukulturen (separate Erfassung, **Karte 7**)

Horstkartierung:

- Kartierung im 300 m - Radius
- Nachweis von nur 4 Horststandorten
- als einziger Greifvogel brütet der Mäusebussard erfolgreich im Gebiet (am 05.06.2024 konnte ein Jungvogel im Horst nachgewiesen werden (**Abbildung 2**))
- kein Nachweis brütender Rotmilane im UG

Amphibienkartierung:

- Kartierung im 300 m - Radius
- Nachweise von 4 Arten (kleiner Wasserfrosch, Teichfrosch, Erdkröte, Teichmolch) (**Karte 8**)

Reptilienkartierung:

- Kartierung im 50 m - Radius
- bisher noch kein Nachweis von Reptilien in der geplanten Fläche (Kartierungssaison allerdings erst begonnen)

Dokumentation von Flugbewegungen

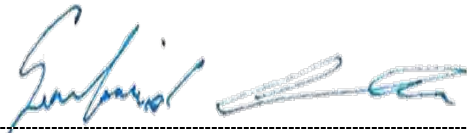
- Datenlage ist noch zu gering, um ergebnisorientierte Aussagen treffen zu können

3 Erklärung der(s) Gutachter(s)

Die Zwischenauswertung wurde unparteiisch und nach bestem Wissen und Gewissen unter Berücksichtigung des aktuellen wissenschaftlichen Forschungsstandes erstellt.

Wir erkläre(n) ich (wir) hiermit die Richtigkeit aller vorstehenden Angaben dieser Auswertung.

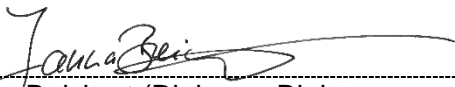
Bitterfeld-Wolfen, 10.06.2024



Gerfried Klammer
–Kartierer und Bearbeiter–



Daniel Geier (B. Sc. Biologie)
–Kartierer–



Janna Beichert (Dipl. agr. Biologin)
–Kartierer–



Friederike Lohse (B. Sc. Biologie)
–Bearbeiter–

Bildnachweise

Abbildung 1: Gartenrotschwanz im Pappelstreifen im Westen des UG



Abbildung 2: junger Mäusebussard (Horst 1)



4 Anhang

Horsttabelle und Karten

Horstkartierung PV Kleinneuhausen-Vogelsberg 2024										Stand: 05.06.2024		
im UG Greifvögel: 300 m - Radius										(GPS-Kürzel KV: 01 bis 04)		
Horst	Nutzer	Ort	Baum in m	Aufnahme	Kontrolle1	Zw_ergebnis	Kontrolle	Ergebnis	Bild	Rechtswert	Hochwert	Notiz
1	MBu	Pappelreihe südlich von Kleinneuhausen	Pappel (12)	21.03.2024	22.04.2024	brütet	05.06.2024	1 Junges	01, 02/11,12	4449776	5668034	
2	Horst	Pappelreihe südwestlich von Kleinneuhausen	Pappel (10)	21.03.2024	22.04.2024	n. b.	05.06.2024	n. b.	03, 04	4448889	5667811	
3	Horst	Feldgehölz nordöstlich von Vogelsberg	Eiche (8)	21.03.2024	22.04.2024	n. b.	05.06.2024	n. b.	05, 06, 09, 10	4448101	5668007	stark zerfallen
4	Ko	Feldgehölz nördlich von Vogelsberg	Pappel (22)	15.04.2024	15.04.2024	brüten	13.05.2024	keine Jungen	07, 08	4447243	5668117	

Solarpark Vogelsberg Brutvogelkartierung 2024

**Besetzte Horste
im UG Greifvögl, Falkenartige
und Eulen (300 m-Radius)
Stand: 05.06.2024**

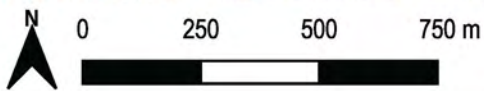
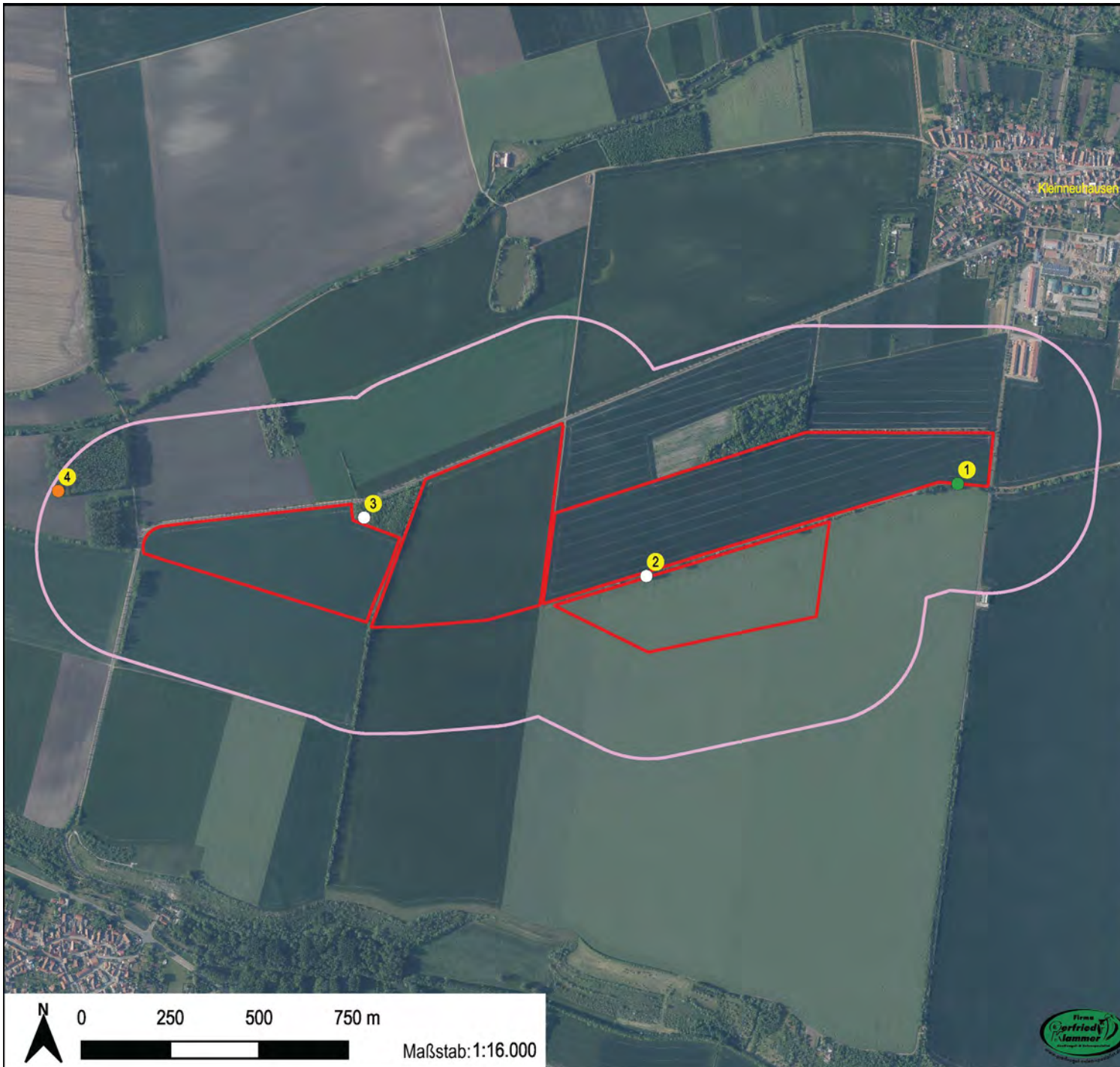
Legende

- unbesetzter Horst
- Mäusebussard
- Kolkrabe

Legende Untersuchungsgebiet

- ▭ Solarpark
- ▭ Untersuchungsgebiet
(300 m-Radius um Solarpark)

DOP: © GDI-Th/TLVermGeo dop20rgbi_32_656_5669_1_th_2023 (NW) bis dop20rgbi_32_660_5666_1_th_2023 (SO). „Datenlizenz Deutschland – Namensnennung – Version 2.0“. Abgerufen am 18.03.2024 von <https://www.geoportal-th.de/de-de/Downloadbereiche/Download-Offene-Geodaten-Th%C3%BCrtingen/Download-Luftbilder-und-Orthophotos>.



Maßstab: 1:16.000

Solarpark Vogelsberg Brutvögelkartierung 2024

Planungsrelevante Brutvogelarten
im UG Brutvögel (300 m-Radius)
Stand: 05.06.2024

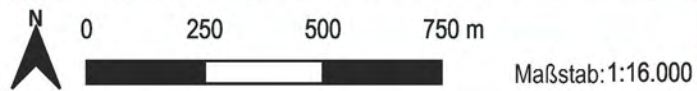
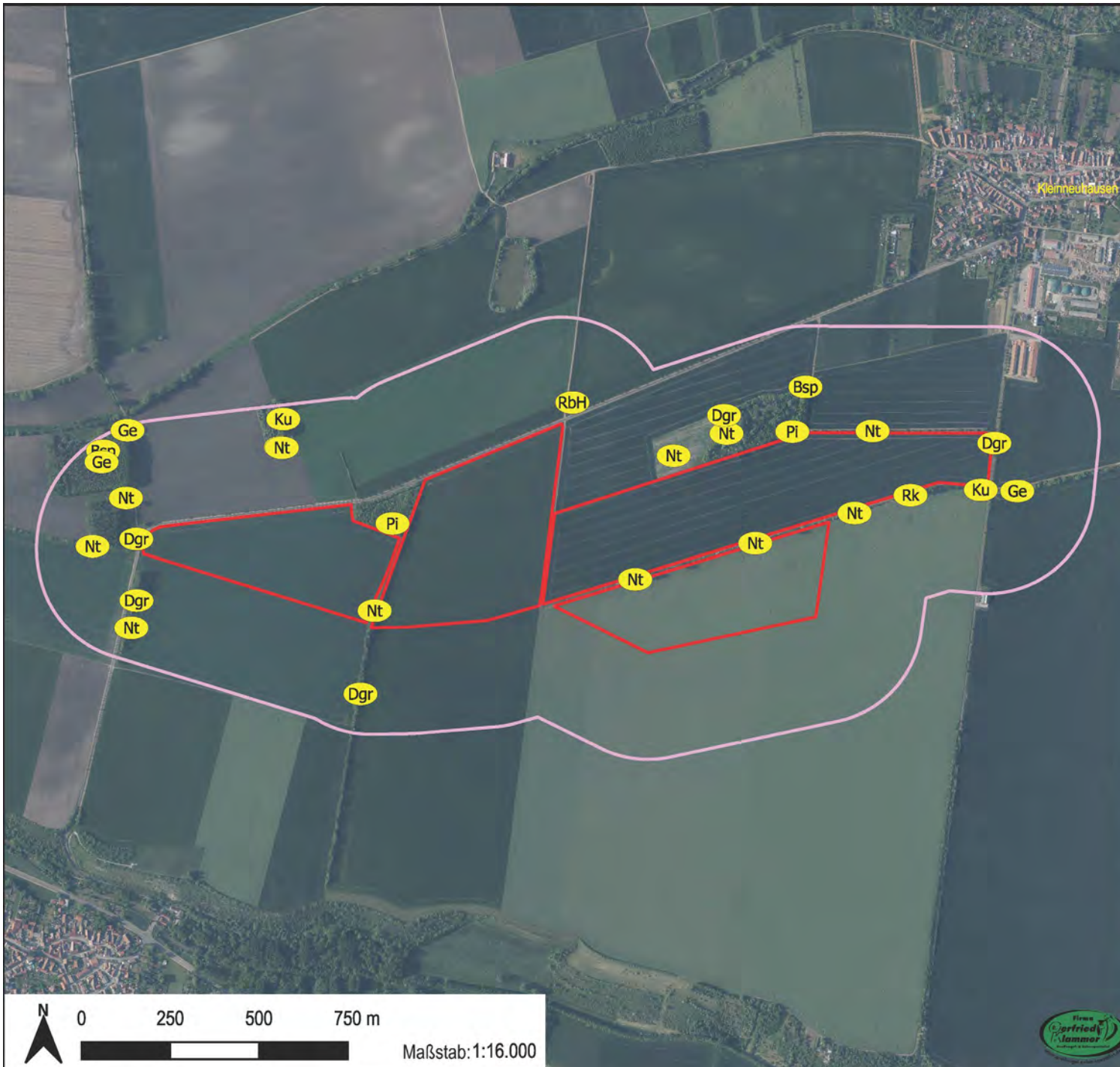
Legende der planungsrelevanten Brutvögel

- RbH** Rebhuhn
- Ku** Kuckuck
- Bsp** Buntspecht
- Pi** Pirol
- Nt** Neuntöter
- Rk** Rabenkrähe
- Ge** Gelbspötter
- Dgr** Dorngrasmücke

Legende Untersuchungsgebiet

- Solarpark
- Untersuchungsgebiet
(300 m-Radius um Solarpark)

DOP: © GDI-TH/TLVermGeo dop20rgbi_32_656_5669_1_th_2023 (NW) bis dop20rgbi_32_660_5666_1_th_2023 (SO). „Datenlizenz Deutschland – Namensnennung – Version 2.0“. Abgerufen am 18.03.2024 von <https://www.geoportal-th.de/de-de/Downloadbereiche/Download-Offene-Geodaten-TH%C3%BCrtingen/Download-Luftbilder-und-Orthophotos>.



Solarpark Vogelsberg Brutvogelkartierung 2024

Planungsrelevante Brutvogelarten
im UG Brutvögel (300 m-Radius)
Stand: 05.06.2024

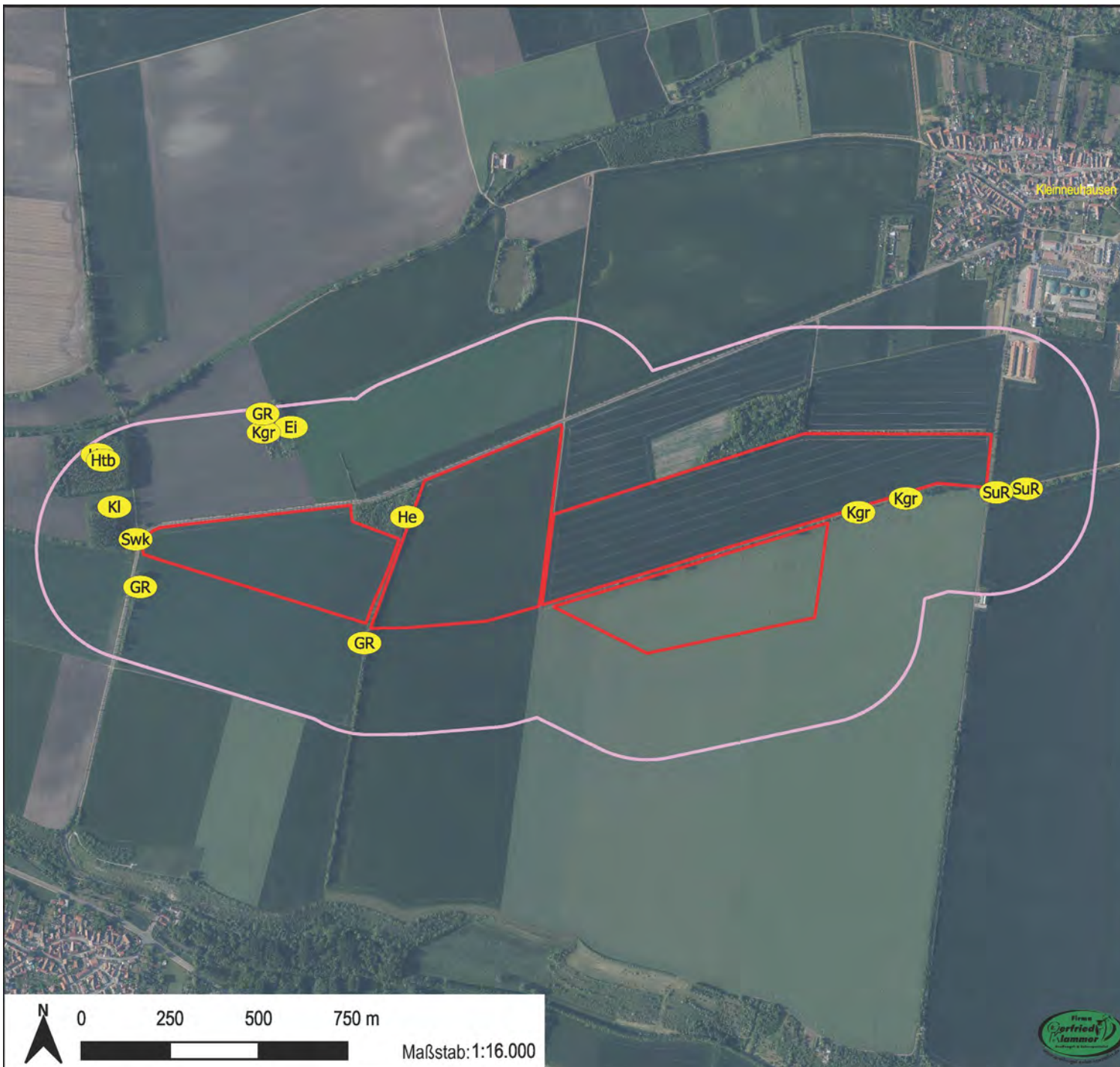
Legende der planungsrelevanten Brutvögel

- Htb Hohltaube
- Ei Eichelhäher
- SuR Sumpfrohrsänger
- Kgr Klappergrasmücke
- KI Kleiber
- Swk Schwarzkehlchen
- GR Gartenrotschwanz
- He Heckenbraunelle

Legende Untersuchungsgebiet

- Solarpark
- Untersuchungsgebiet
(300 m-Radius um Solarpark)

DOP: © GDI-TH/TLVermGeo dop20rgbi_32_656_5669_1_th_2023 (NW) bis dop20rgbi_32_660_5666_1_th_2023 (SO). „Datenlizenz Deutschland – Namensnennung – Version 2.0“. Abgerufen am 18.03.2024 von <https://www.geoportal-th.de/de-de/Downloadbereiche/Download-Offene-Geodaten-TH%C3%BCringen/Download-Luftbilder-und-Orthophotos>.



Solarpark Vogelsberg Brutvögelkartierung 2024

Planungsrelevante Brutvogelarten
im UG Brutvögel (300 m-Radius)
Stand: 05.06.2024

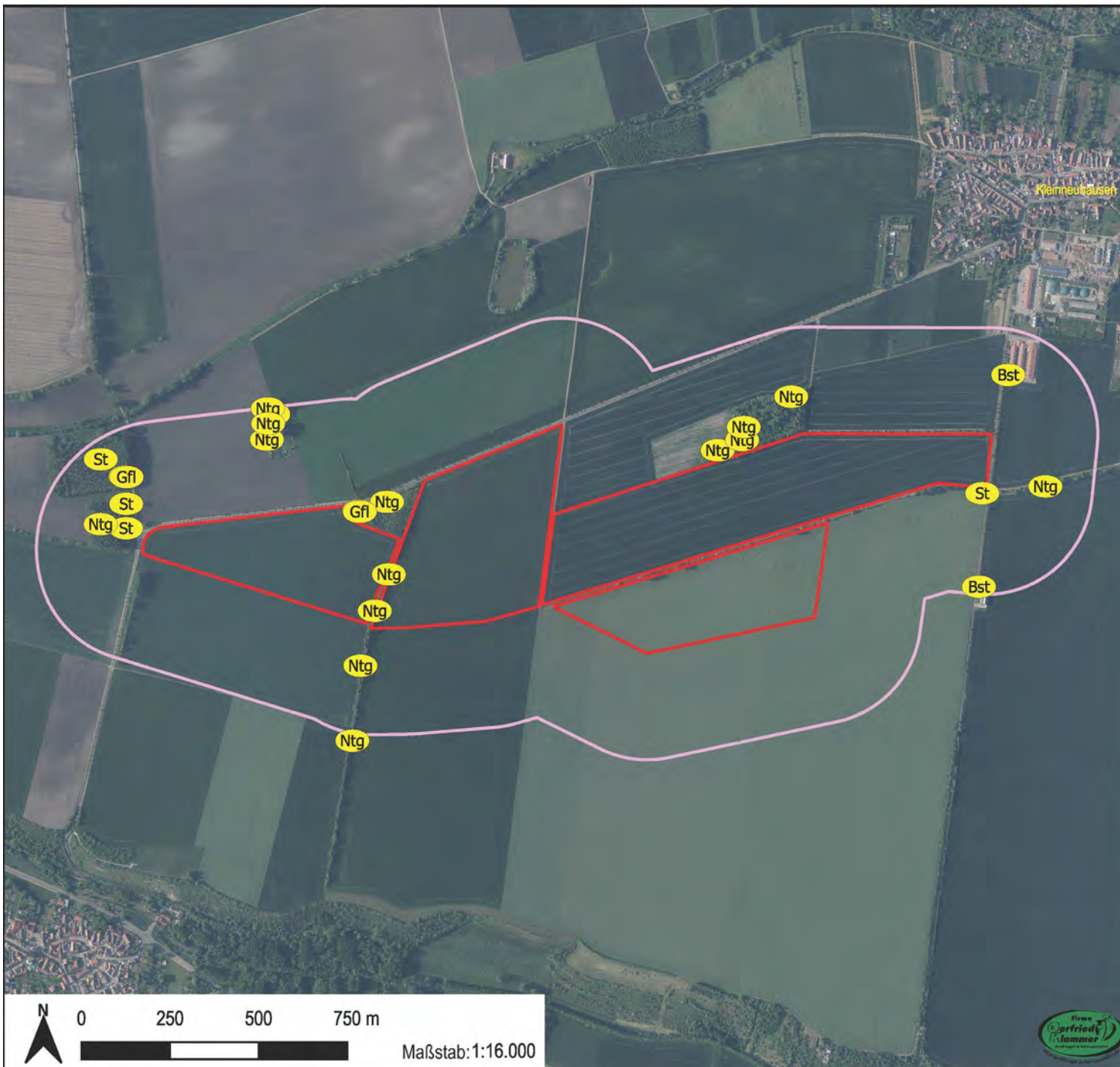
Legende der planungsrelevanten Brutvögel

- St Star
- Gfi Grauschnäpper
- Ntg Nachtigall
- Bst Bachstelze

Legende Untersuchungsgebiet

- Solarpark
- Untersuchungsgebiet
(300 m-Radius um Solarpark)

DOP: © GDI-Th/TLVermGeo dop20rgbi_32_656_5669_1_th_2023 (NW) bis dop20rgbi_32_660_5666_1_th_2023 (SO). „Datenlizenz Deutschland – Namensnennung – Version 2.0“. Abgerufen am 18.03.2024 von <https://www.geoportal-th.de/de-de/Downloadbereiche/Download-Offene-Geodaten-Th%C3%BCrtingen/Download-Luftbilder-und-Orthophotos>.



Solarpark Vogelsberg Brutvögelkartierung 2024

Planungsrelevante Brutvogelarten
im UG Brutvögel (300 m-Radius)
Stand: 05.06.2024

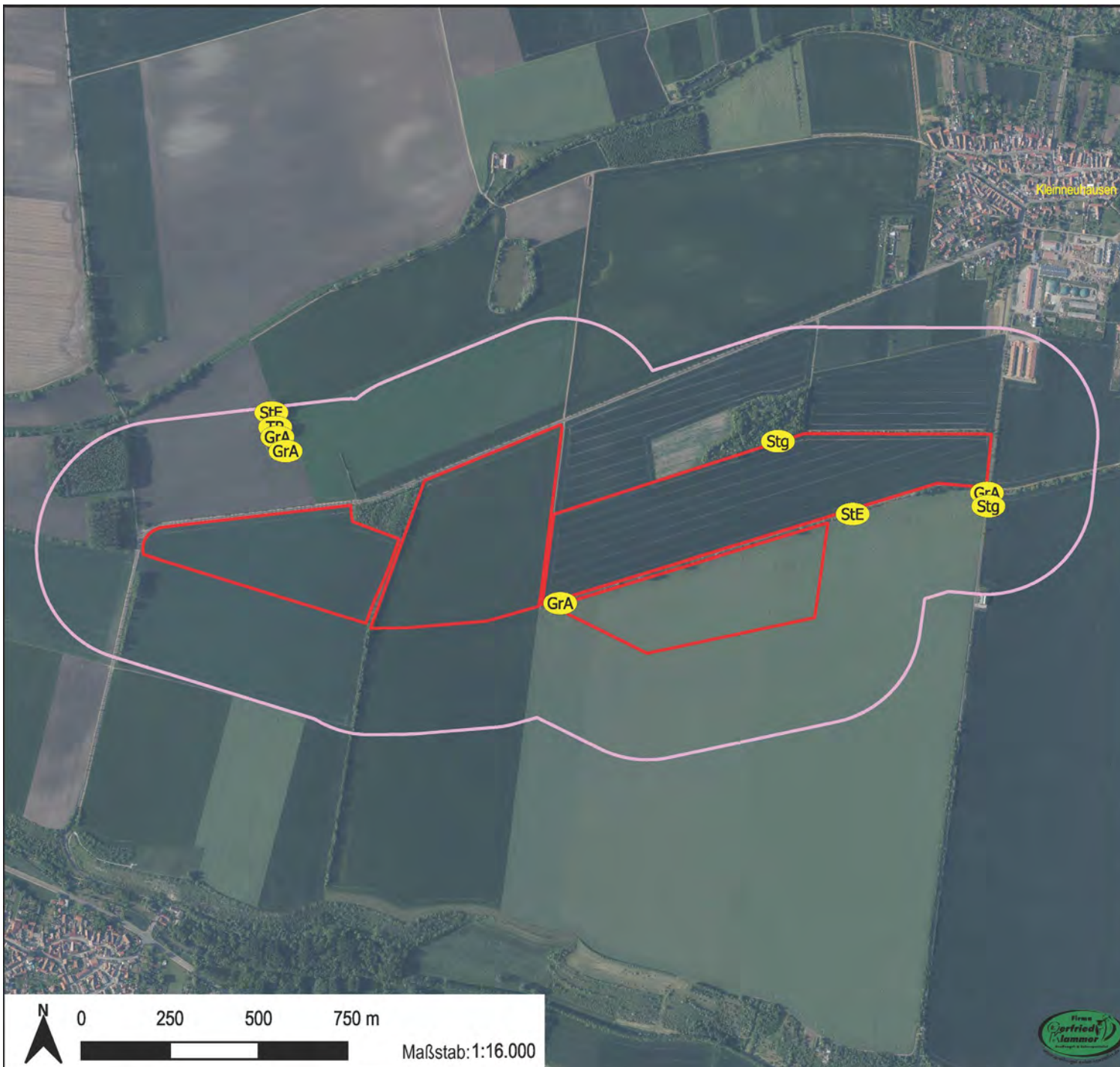
Legende der planungsrelevanten Brutvögel

- Stg Stieglitz
- GrA Grauammer
- StE Stockente
- TR Teichrohrsänger

Legende Untersuchungsgebiet

- Solarpark
- Untersuchungsgebiet
(300 m-Radius um Solarpark)

DOP: © GDI-Th/TLVermGeo dop20rgbi_32_656_5669_1_th_2023 (NW) bis dop20rgbi_32_660_5666_1_th_2023 (SO). „Datenlizenz Deutschland – Namensnennung – Version 2.0“. Abgerufen am 18.03.2024 von <https://www.geoportal-th.de/de-de/Downloadbereiche/Download-Offene-Geodaten-Th%C3%BCrtingen/Download-Luftbilder-und-Orthophotos>.



Solarpark Vogelsberg Brutvögelkartierung 2024

Planungsrelevante Brutvogelarten
im UG Brutvögel (300 m-Radius)
Stand: 05.06.2024

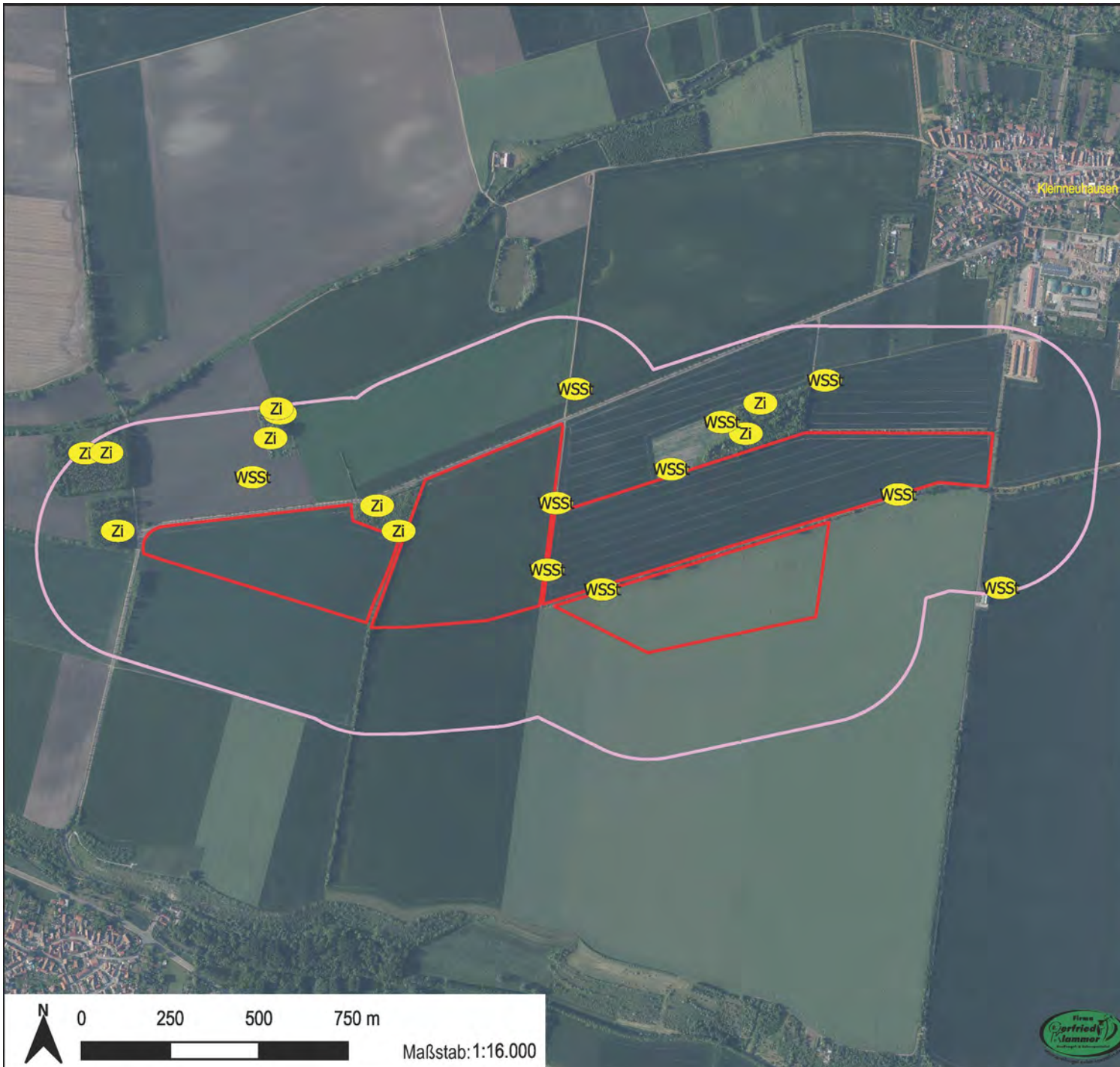
Legende der planungsrelevanten Brutvögel

- Zi Zilpzalp
- WSSt Wiesenschafstelze

Legende Untersuchungsgebiet

- Solarpark
- Untersuchungsgebiet
(300 m-Radius um Solarpark)

DOP: © GDI-Th/TLVermGeo dop20rgbi_32_656_5669_1_th_2023 (NW) bis dop20rgbi_32_660_5666_1_th_2023 (SO). „Datenlizenz Deutschland – Namensnennung – Version 2.0“. Abgerufen am 18.03.2024 von <https://www.geoportal-th.de/de-de/Downloadbereiche/Download-Offene-Geodaten-Th%C3%BCrtingen/Download-Luftbilder-und-Orthophotos>.



Solarpark Vogelsberg Brutvogelkartierung 2024

Anbaukulturen und Felderchen
im UG Brutvögel (300 m-Radius)
Stand: 05.06.2024

In der Karte dargestellt sind die Felderchen (FdL). Die Angabe erfolgt in Brutpaaren (BP) pro Feldblock. Insgesamt sind es ca. 53 BP Felderchen.

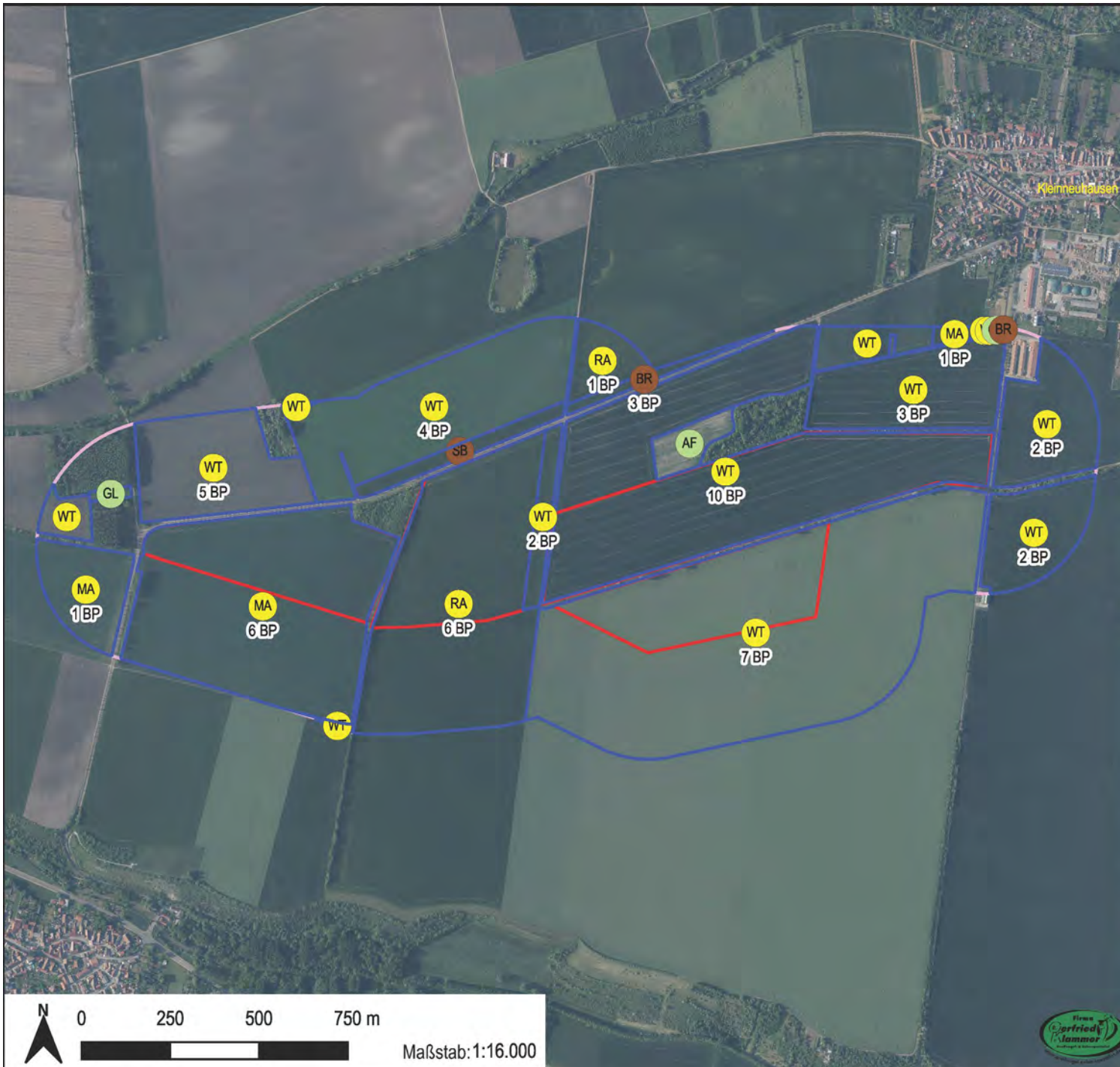
Legende

- AF Aufforstung/Brache
- BR Brache
- GL Grünland
- MA Mais
- RA Raps
- SB Schwarzbrache
- ST Sommergetreide
- WT Wintergetreide

Legende Untersuchungsgebiet

- Solarpark
- Untersuchungsgebiet
(300 m-Radius um Solarpark)

DOP: © GDI-TH/TLVermGeo dop20rgbi_32_656_5669_1_th_2023 (NW) bis dop20rgbi_32_660_5666_1_th_2023 (SO). „Datenlizenz Deutschland – Namensnennung – Version 2.0“. Abgerufen am 18.03.2024 von <https://www.geoportal-th.de/de-de/Downloadbereiche/Download-Offene-Geodaten-TH%C3%BCringen/Download-Luftbilder-und-Orthophotos>.



Solarpark Vogelsberg Brutvogelkartierung 2024

**Amphibien
im UG Amphibien (300 m-Radius)
Stand: 05.06.2024**

Legende

- Kleiner Wasserfrosch
- Teichfrosch
- ▲ Erdkröte
- ▲ Teichmolch

Legende Untersuchungsgebiet

- Solarpark
- Untersuchungsgebiet
(300 m-Radius um Solarpark)

DOP: © GDI-Th/TLVermGeo dop20rgbi_32_656_5669_1_th_2023 (NW) bis dop20rgbi_32_660_5666_1_th_2023 (SO). „Datenlizenz Deutschland – Namensnennung – Version 2.0“. Abgerufen am 18.03.2024 von <https://www.geoportal-th.de/de-de/Downloadbereiche/Download-Offene-Geodaten-Th%C3%BCrtingen/Download-Luftbilder-und-Orthophotos>.

