

## Bewertungsschlüssel

Ästhetischer Eigenwert		
Punkte	Wert	
4-9	<b>1</b>	sehr gering
10-13	<b>2</b>	sehr gering
14-17	<b>3</b>	gering
18-20	<b>4</b>	gering
21-22	<b>5</b>	mittel
23-24	<b>6</b>	mittel
25-27	<b>7</b>	hoch
28-31	<b>8</b>	hoch
32-35	<b>9</b>	sehr hoch
37-40	<b>10</b>	sehr hoch

Visuelle Verletzlichkeit		
Punkte	Wert	
3-6	<b>1</b>	sehr gering
7-9	<b>2</b>	sehr gering
10-12	<b>3</b>	gering
13-14	<b>4</b>	gering
15-16	<b>5</b>	mittel
17-18	<b>6</b>	mittel
19-20	<b>7</b>	hoch
21-23	<b>8</b>	hoch
24-26	<b>9</b>	sehr hoch
27-30	<b>10</b>	sehr hoch

Schutzwürdigkeit		
Wert		
<b>1</b>		sehr gering
<b>2</b>		sehr gering
<b>3</b>		gering
<b>4</b>		gering
<b>5</b>		mittel
<b>6</b>		mittel
<b>7</b>		hoch
<b>8</b>		hoch
<b>9</b>		sehr hoch
<b>10</b>		sehr hoch

Ästhetische Empfindlichkeit		
Punkte	Wert	
4-9	<b>1</b>	sehr gering
10-13	<b>2</b>	sehr gering
14-17	<b>3</b>	gering
18-20	<b>4</b>	gering
21-22	<b>5</b>	mittel
23-24	<b>6</b>	mittel
25-27	<b>7</b>	hoch
28-31	<b>8</b>	hoch
32-35	<b>9</b>	sehr hoch
37-40	<b>10</b>	sehr hoch

Ästhetische Eingriffsintensität		
Punkte	Wert	
0	<b>1</b>	sehr gering
1-2	<b>2</b>	sehr gering
3-4	<b>3</b>	gering
5-6	<b>4</b>	gering
7-9	<b>5</b>	mittel
10-12	<b>6</b>	mittel
13-16	<b>7</b>	hoch
17-21	<b>8</b>	hoch
22-27	<b>9</b>	sehr hoch
28-36	<b>10</b>	sehr hoch

Ästhetische Eingriffserheblichkeit		
Punkte	Wert	
2-4	<b>1</b>	sehr gering
5-6	<b>2</b>	sehr gering
7-8	<b>3</b>	gering
9-10	<b>4</b>	gering
11	<b>5</b>	mittel
12	<b>6</b>	mittel
13	<b>7</b>	hoch
14-15	<b>8</b>	hoch
16-17	<b>9</b>	sehr hoch
18-20	<b>10</b>	sehr hoch

## Innerthüringer Ackerhügelland

Visuelle Verletzlichkeit			
	WZ I	WZ II	WZ III
Relief	10	6	4
Strukturvielfalt	10	8	5
Vegetationsdichte	10	9	5
Aggregation:	30	23	14
Wert:	10	8	4
	sehr hoch	hoch	gering

1x

Schutzwürdigkeit			
	WZ I	WZ II	WZ III
Wert:	1	2	5
	gering	sehr gering	mittel

1x

Ästhetischer Eigenwert						
	vor dem Eingriff			nach dem Eingriff		
	WZ I	WZ II	WZ III	WZ I	WZ II	WZ III
Vielfalt (1x)	2	2	2	1	1	2
Naturnähe (1x)	2	2	2	1	1	2
Eigenart(serhalt) (2x)	3	5	2	1	1	2
Aggregation:	10	14	8	4	4	8
Wert:	2	2	1	1	1	1
	gering	sehr gering	sehr gering	gering	sehr gering	sehr gering

2x

Ästhetische Empfindlichkeit			
	WZ I	WZ II	WZ III
Aggregation:	15	14	11
Wert:	3	3	2
	gering	sehr gering	sehr gering

1x

Ästhetische Eingriffsintensität			
Diff. vor/nach Eingriff	WZ I	WZ II	WZ III
Differenz:	6	10	0
Wert:	4	6	3
	gering	gering	sehr gering

1x

Ästhetische Eingriffserheblichkeit			
	WZ I	WZ II	WZ III
Aggregation:	7	9	5
Wert:	3	4	2
	gering	sehr gering	sehr gering
Erheblichkeitsfaktor:	0,3	0,4	0,2

## Hohe Schrecke - Finne

Visuelle Verletzlichkeit			
	WZ I	WZ II	WZ III
Relief			5
Strukturvielfalt			5
Vegetationsdichte			5
Aggregation:			15
Wert:			5
			mittel

1x

Schutzwürdigkeit			
	WZ I	WZ II	WZ III
Wert:			3
			gering

1x

Ästhetischer Eigenwert						
	vor dem Eingriff			nach dem Eingriff		
	WZ I	WZ II	WZ III	WZ I	WZ II	WZ III
Vielfalt (1x)			4			1
Naturnähe (1x)			3			1
Eigenart(serhalt) (2x)			4			1
Aggregation:			15			4
Wert:			3			1
			gering			gering

2x

Ästhetische Empfindlichkeit			
	WZ I	WZ II	WZ III
Aggregation:			14
Wert:			3
			gering

1x

Ästhetische Eingriffsintensität			
Diff. vor/nach Eingriff	WZ I	WZ II	WZ III
Differenz:			11
Wert:			6
			gering

1x

Ästhetische Eingriffserheblichkeit			
	WZ I	WZ II	WZ III
Aggregation:			9
Wert:			4
			gering
Erheblichkeitsfaktor:			0,4

## Gera-Unstrut-Niederung

Visuelle Verletzlichkeit			
	WZ I	WZ II	WZ III
Relief			5
Strukturvielfalt			5
Vegetationsdichte			5
Aggregation:			15
Wert:			<b>5</b>
			mittel

1x

Schutzwürdigkeit			
	WZ I	WZ II	WZ III
Wert:			3
			gering

1x

Ästhetischer Eigenwert						
	vor dem Eingriff			nach dem Eingriff		
	WZ I	WZ II	WZ III	WZ I	WZ II	WZ III
Vielfalt (1x)			4			1
Naturnähe (1x)			3			1
Eigenart(serhalt) (2x)			4			1
Aggregation:			15			4
Wert:			<b>3</b>			<b>1</b>
			gering			gering

 $2x$ 

Ästhetische Empfindlichkeit			
	WZ I	WZ II	WZ II
Aggregation: Wert:			14 <b>3</b> gering

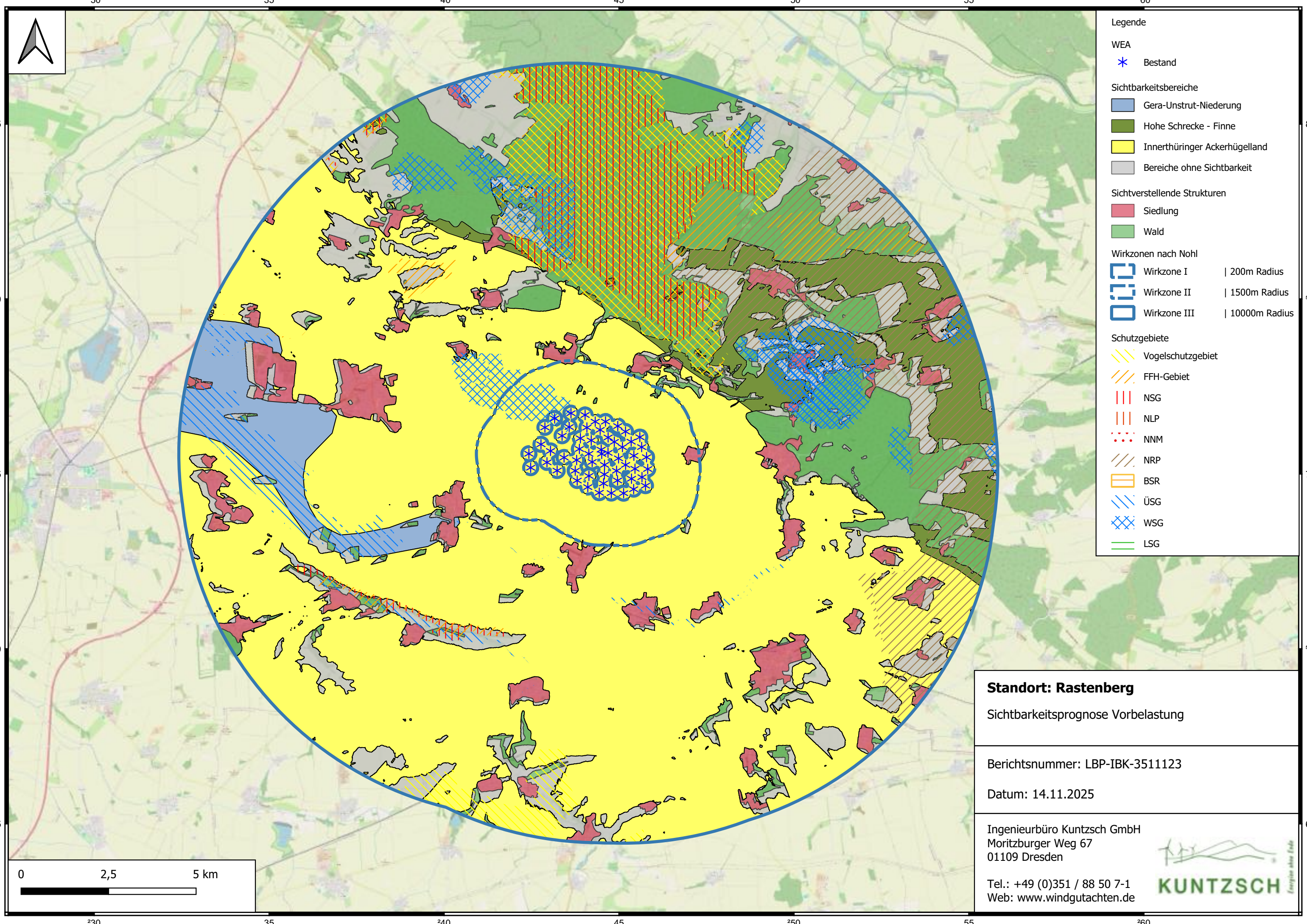
1x

Ästhetische Eingriffsintensität			
Diff. vor/nach Eingriff	WZ I	WZ II	WZ III
Differenz:			11
Wert:			<b>6</b>
			gering

1x

Ästhetische Eingriffserheblichkeit			
	WZ I	WZ II	WZ II
Aggregation: Wert:			9 4 gering
Erheblichkeits- faktor:			0,4





Legende

WEA

\* Bestand

Sichtbarkeitsbereiche

Gera-Unstrut-Niederung

Hohe Schrecke - Finne

Innerthüringer Ackerhügelland

Bereiche ohne Sichtbarkeit

Sichtverstellende Strukturen

Siedlung

Wald

Wirkzonen nach Nohl

Wirkzone I | 200m Radius

Wirkzone II | 1500m Radius

Wirkzone III | 10000m Radius

Schutzgebiete

Vogelschutzgebiet

FFH-Gebiet

NSG

NLP

NNM

NRP

BSR

ÜSG

WSG

LSG

Standort: Rastenberg

Sichtbarkeitsprognose Vorbelastung

Berichtsnummer: LBP-IBK-3511123

Datum: 14.11.2025

Ingenieurbüro Kuntzsch GmbH  
Moritzburger Weg 67  
01109 Dresden

Tel.: +49 (0)351 / 88 50 7-1  
Web: [www.windgutachten.de](http://www.windgutachten.de)

