

Bewertungsschlüssel

Ästhetischer Eigenwert		
Punkte	Wert	
4-9	1	sehr gering
10-13	2	sehr gering
14-17	3	gering
18-20	4	gering
21-22	5	mittel
23-24	6	mittel
25-27	7	hoch
28-31	8	hoch
32-35	9	sehr hoch
37-40	10	sehr hoch

Visuelle Verletzlichkeit		
Punkte	Wert	
3-6	1	sehr gering
7-9	2	sehr gering
10-12	3	gering
13-14	4	gering
15-16	5	mittel
17-18	6	mittel
19-20	7	hoch
21-23	8	hoch
24-26	9	sehr hoch
27-30	10	sehr hoch

Schutzwürdigkeit		
Wert		
1		sehr gering
2		sehr gering
3		gering
4		gering
5		mittel
6		mittel
7		hoch
8		hoch
9		sehr hoch
10		sehr hoch

Ästhetische Empfindlichkeit		
Punkte	Wert	
4-9	1	sehr gering
10-13	2	sehr gering
14-17	3	gering
18-20	4	gering
21-22	5	mittel
23-24	6	mittel
25-27	7	hoch
28-31	8	hoch
32-35	9	sehr hoch
37-40	10	sehr hoch

Ästhetische Eingriffsintensität		
Punkte	Wert	
0	1	sehr gering
1-2	2	sehr gering
3-4	3	gering
5-6	4	gering
7-9	5	mittel
10-12	6	mittel
13-16	7	hoch
17-21	8	hoch
22-27	9	sehr hoch
28-36	10	sehr hoch

Ästhetische Eingriffserheblichkeit		
Punkte	Wert	
2-4	1	sehr gering
5-6	2	sehr gering
7-8	3	gering
9-10	4	gering
11	5	mittel
12	6	mittel
13	7	hoch
14-15	8	hoch
16-17	9	sehr hoch
18-20	10	sehr hoch

Innerthüringer Ackerhügelland

Visuelle Verletzlichkeit				Schutzwürdigkeit				Ästhetischer Eigenwert						
	WZ I	WZ II	WZ III		WZ I	WZ II	WZ III	vor dem Eingriff			nach dem Eingriff			
								WZ I	WZ II	WZ III	WZ I	WZ II	WZ III	
Relief	10	6	4	Wert:	1	2	5	Vielfalt (1x)	2	2	2	1	1	2
Strukturvielfalt	10	8	5					Naturnähe (1x)	2	2	2	1	1	2
Vegetationsdichte	10	9	5					Eigenart(serhalt) (2x)	3	5	2	1	1	2
Aggregation:	30	23	14					Aggregation:	10	14	8	4	4	8
Wert:	10	8	4					Wert:	2	2	1	1	1	1
	hoch sehr	hoch	gering		gering sehr	gering sehr	mittel		gering sehr	gering sehr	gering sehr	gering sehr	gering sehr	gering sehr
1x				1x				2x						
Ästhetische Empfindlichkeit				Ästhetische Eingriffsintensität										
	WZ I	WZ II	WZ III	Diff. vor/nach Eingriff			WZ I	WZ II	WZ III					
Aggregation:	15	14	11	Differenz:			6	10	0					
Wert:	3	3	2				Wert:			4	6	3		
	gering	gering sehr	gering sehr				gering	gering	gering sehr					
1x				1x										
Ästhetische Eingriffserheblichkeit														
	WZ I	WZ II	WZ III											
Aggregation:	7	9	5											
Wert:	3	4	2											
	gering sehr	gering sehr	gering sehr											
Erheblichkeitsfaktor:	0,3	0,4	0,2											

Hohe Schrecke - Finne

Visuelle Verletzlichkeit			
	WZ I	WZ II	WZ III
Relief			5
Strukturvielfalt			5
Vegetationsdichte			5
Aggregation:			15
Wert:			5
			mittel

Schutzwürdigkeit			
	WZ I	WZ II	WZ III
Wert:			3
			gering

Ästhetischer Eigenwert						
	vor dem Eingriff			nach dem Eingriff		
	WZ I	WZ II	WZ III	WZ I	WZ II	WZ III
Vielfalt (1x)			4			1
Naturnähe (1x)			3			1
Eigenart(serhalt) (2x)			4			1
Aggregation:			15			4
Wert:			3			1
			gering			gering

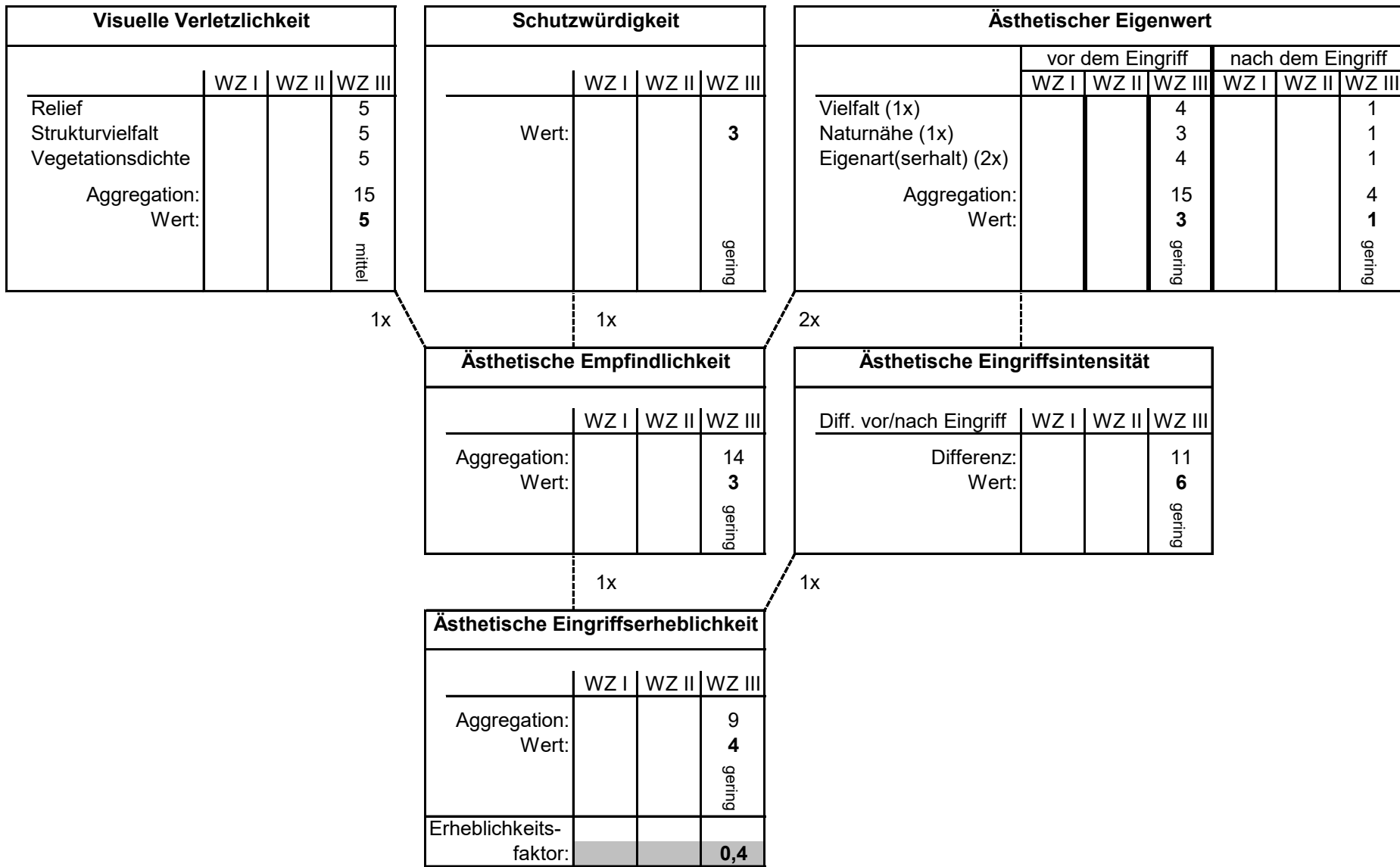
Ästhetische Empfindlichkeit			
	WZ I	WZ II	WZ III
Aggregation:			14
Wert:			3
			gering

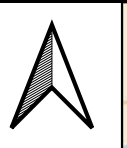
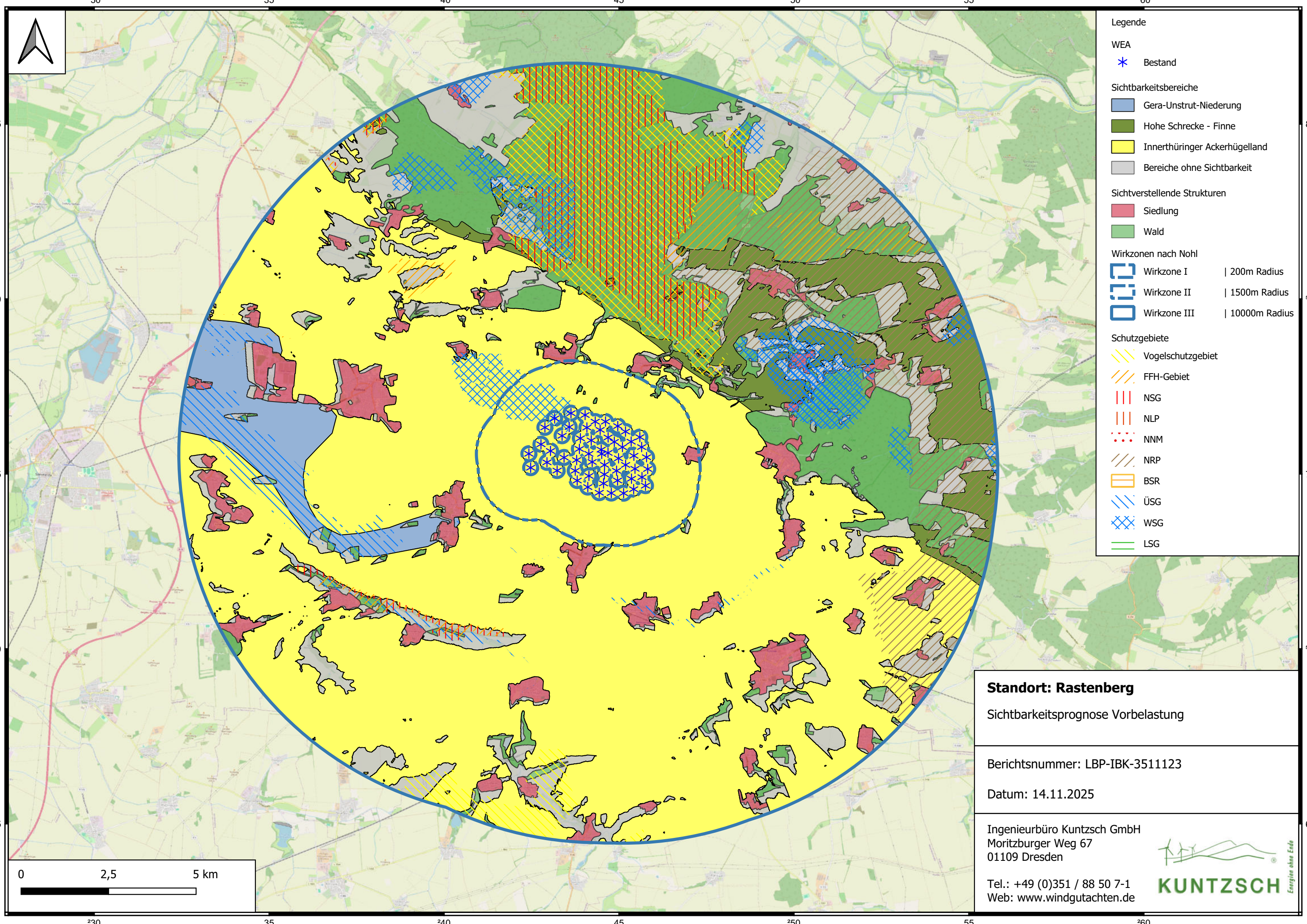
Ästhetische Eingriffsintensität			
Diff. vor/nach Eingriff	WZ I	WZ II	WZ III
Differenz:			11
Wert:			6
			gering

Ästhetische Eingriffserheblichkeit			
	WZ I	WZ II	WZ III
Aggregation:			9
Wert:			4
			gering
Erheblichkeitsfaktor:			0,4

1x 1x 2x 1x 1x

Gera-Unstrut-Niederung



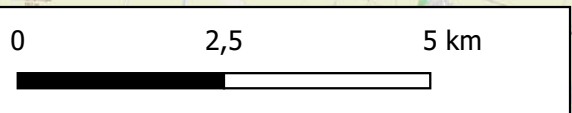


- Legende**
- WEA**
 * Bestand
- Sichtbarkeitsbereiche**
 Gera-Unstrut-Niederung
 Hohe Schrecke - Finne
 Innerthüringer Ackerhügelland
 Bereiche ohne Sichtbarkeit
- Sichtverstellende Strukturen**
 Siedlung
 Wald
- Wirkzonen nach Nohl**
 Wirkzone I | 200m Radius
 Wirkzone II | 1500m Radius
 Wirkzone III | 10000m Radius
- Schutzgebiete**
 Vogelschutzgebiet
 FFH-Gebiet
 NSG
 NLP
 NNM
 NRP
 BSR
 ÜSG
 WSG
 LSG

Standort: Rastenberg
 Sichtbarkeitsprognose Vorbelastung

Berichtsnummer: LBP-IBK-3511123
 Datum: 14.11.2025

Ingenieurbüro Kuntzsch GmbH
 Moritzburger Weg 67
 01109 Dresden
 Tel.: +49 (0)351 / 88 50 7-1
 Web: www.windgutachten.de



30 35 40 45 50 55 60

85 80 75 70 65

30 35 40 45 50 55 60

85 80 75 70 65